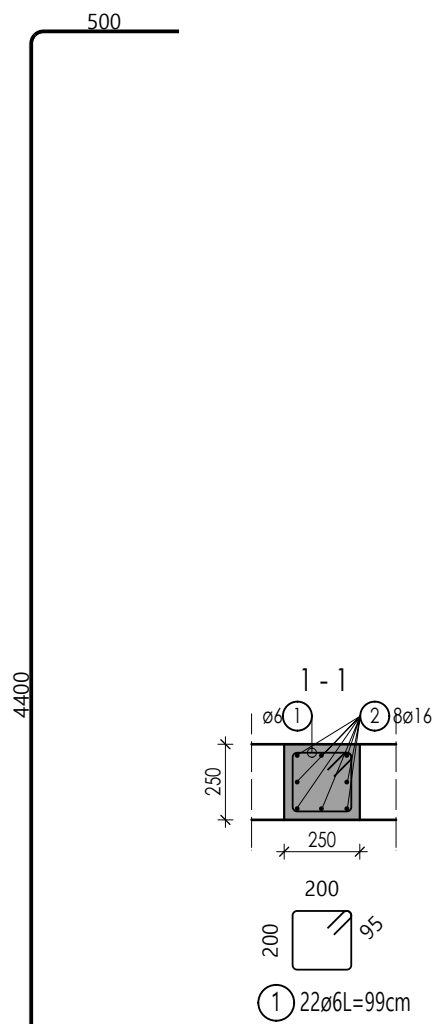


UWAGA!
Pręty wieszaka wprowadzić do wewnątrz
Belki B-2.8

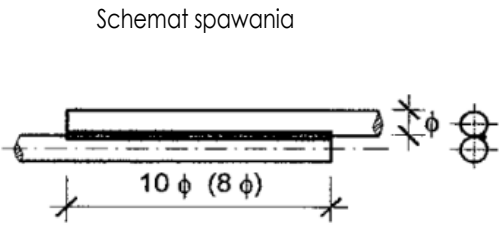
UWAGA!
Pręty startowe należy połączyć z
zbrojeniem wieszaka za pomocą spawania,
lub łączników mechanicznych do
zbrojenia.
Preferuje się wykonanie zbrojenia bez
połączeń!



Lista prętów

Poz.	Szt.	Ø	Długość poj. [m]	Długość całkowita [m]	Masa [kg]
1	22	6	0.99	21.78	4.84
2	8	16	4.90	39.20	61.94

Masa całkowita [kg] : 66.78



BETON: **C25/30**
STAL ZBROJENIOWA: **A-IIIN B500SP**
OTULINA : **25 mm**
KLASA EKSPOZYCJI: XC1

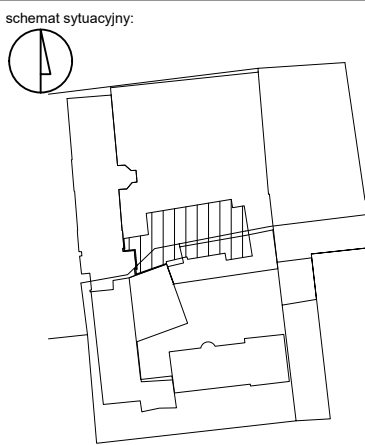
- UWAGI:**
1. Rysunek rozpatrywać wraz z opisem technicznym oraz projektami branżowymi i technologią.
 2. Wszystkie wymiary należy sprawdzić na budowie.
 3. Wymiary podano w centymetrach, a poziomy w metrach.
 4. Zaleca się cięcie i przygotowanie prętów zbrojeniowych na budowie w trakcie zbrojenia elementów.
 5. **Należy zachować ciągłość wieńcy**, Pręty wieńcy przepuszczać przez belki lub łączyć na zakład z prętami belek

nazwa:
Projekt p.t.:
Przebudowa i rozbudowa istniejącego budynku szpitala w tym rozbiórka budynków technicznych, pomocniczych, garaży i kostnicy oraz budowa obiektów pomocniczych: zbiornika na tlen, rozprężalni gazów medycznych, zbiornika retencyjnego na deszczówkę, przeciwpożarowego zbiornika wody, agregatu prądowłczego, miejsca na kontenery na śmieci wraz zagospodarowaniem terenu, wykonaniem zewnętrznych i wewnętrznych instalacji, przebudową sieci ciepłowniczej oraz budową przyłącza ciepła i wody na działkach ewid. nr 181, 184/2, 184/3, 184/4, 189 gmina Puck, obręb 2.1 w ramach inwestycji pn: „Rozbudowa Szpitala Puckiego Sp. z o.o. o Blok Operacyjny, Aptekę, Dział Rehabilitacji i Pracownię Endoskopii”

inwestor:
Szpital Pucki Sp. z o.o.
84 –100 PUCK, ul. 1 Maja 13A

adres obiektu budowlanego:
ul. 1 Maja 13A
84 –100 PUCK

biuro projektów:
WK ARCHITEKCI
ul. Rynek 18/2,
62-020 Swarzędz
telefon 61 646 90 70
fax. 61 646 90 80
e-mail: biuro@wk-architekci.pl
Internet: <http://www.wk-architekci.pl>



branża:
KONSTRUKCJA

faza:
PROJEKT TECHNICZNY-WYKONAWCZY

główny projektant:
mgr inż. Szymon Korbel
Upr. bud nr SLK/6697/PBKb/17

opracowanie:
inż. Kamil Siodmok

sprawdził:
mgr inż. Urszula Jonderko
Upr. bud nr SLK/4161/PWOK/12

rysunek: **KONSTRUKCJA PIĘTRA II - WIESZAK W-1**

data:
08.12.2023

skala:
1:25

nr rysunku:
K-4.7